

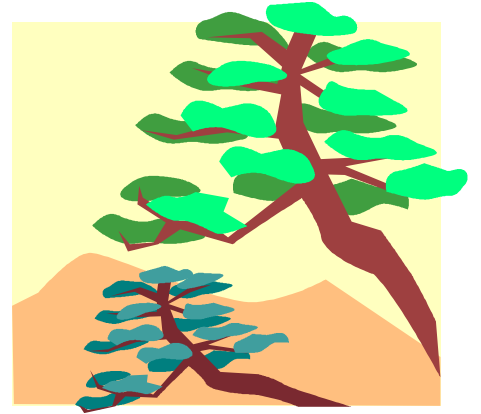
だれが植えたんだろう？

見て、さわって、五感で調べてみよう！

江戸時代に植えられた松物語り

まつばら など さぐ
千本松原の謎を探れ！

なまえ



国営木曽三川公園

わかったことを絵や文でかこう

見る

松はどれくらい高いかな？
見上げてみよう

聞く

松のそばに立ってみよう
どんな音が聞こえるかな？

さわる

松のみきにうでを回して
太さをはかってみよう

そうぞうする

だれが植えたんだろう？

ヒント きみのうでの長さは
身長と同じくらいだ！

だれ？

じんじゃ
神社には、
だれがまつられているんだろう？

ヒント ちすい 治水神社から かりゅう 下流へ0歩
行くとかんばんがあるよ

におい

むかし
昔と今のおいのちがいは
なんだろう？

すいする

そう
三人の像は何をしているところ
なのだろうか？

であう

生き物はいるかな？

みつける

なが
水が流れていない橋。
はし
どうして水がないのだろうか？

きみは、

なぞがとけたか？

