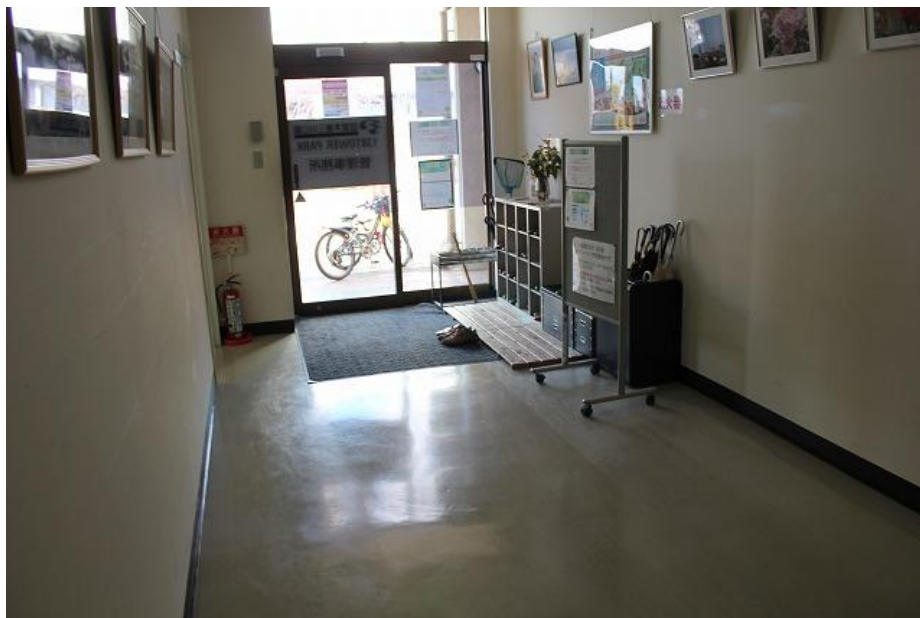


「国営木曽三川公園 一步 カイゼン!」1月

■拠点名：138タワーパーク

■お客様からのご意見 「管理事務所のフロアマットについて」

健康マイレージご利用のお客様や、レンタサイクルご利用のお客様より「靴を履いたまま管理事務所の窓口に行けるようにしてほしい。」といった意見をいただきました。



■カイゼンについて

管理事務所の入り口から、廊下、管理事務所窓口まで靴を脱がなくても良いよう、フロアマットを敷きました。靴を脱いだり履いたりする手間が省け、スムーズに窓口をご利用いただけるようになりました。



左：管理事務所の窓口の入口

右：管理事務所の廊下

